

# Hoeveel betaal ik voor mijn zorg?

Als je zorg ontvangt van GGz Breburg, betaalt jouw zorgverzekeraar, het zorgkantoor of je gemeente (een deel van) de kosten. Afhankelijk van je leeftijd en wettelijke afspraken, worden zorgkosten op een andere manier betaald.

## Ik ben jonger dan 18 jaar

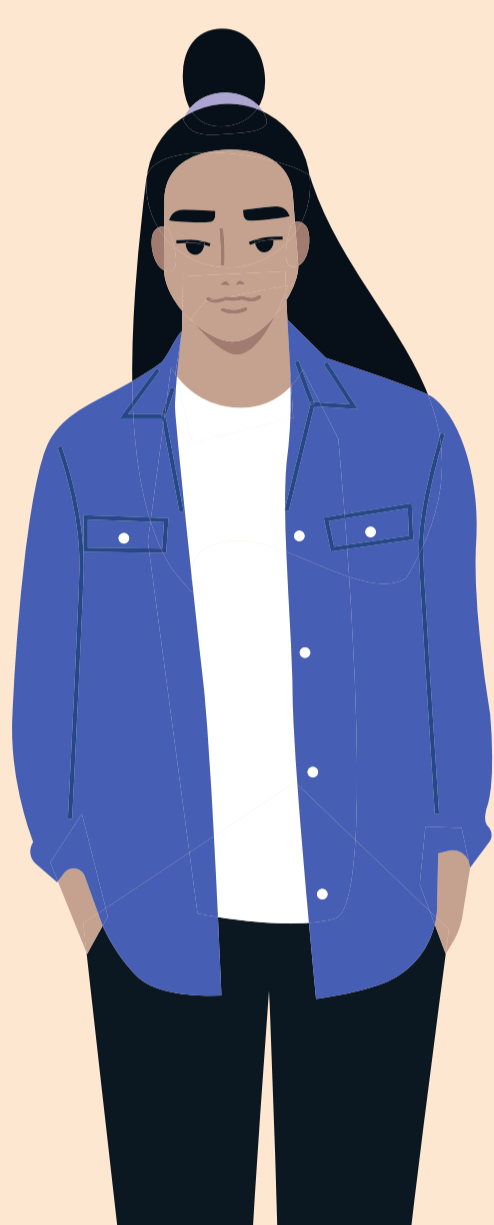
- Geen kosten
- Jeugdwet (Jw)

Als je jonger bent dan 18 jaar, dan zijn er voor jou geen kosten verbonden aan je behandeling, begeleiding of opname. De kosten worden volledig vergoed via de Jeugdwet.



## Ik ben 18 jaar of ouder

Op de dag dat je 18 jaar oud wordt, stopt voor jou de Jeugdwet en zijn er 3 opties. In sommige gevallen betaal je zelf ook een gedeelte van de zorg, in de vorm van een eigen risico of een eigen bijdrage.



### Optie 1: Ik heb een verwijsbrief van een bevoegd verwijzer

- Eigen risico per kalenderjaar
- Zorgverzekeringswet (Zvw)

Jouw zorgverzekeraar vergoedt de behandeling en opname in de Zvw. Hiervoor heb je een verwijzing vanuit een bevoegd verwijzer nodig. De kosten zijn jaarlijks maximaal je eigen risico per kalenderjaar.

Bij een opname die langer duurt dan 1 jaar, zal de ggz-behandelaar een aanvraag indienen bij de zorgverzekeraar voor langdurige ggz (voor maximaal 2 jaar).

### Optie 2: Ik heb een WMO-beschikking van de gemeente

- € 21,00 per maand
- Wet maatschappelijke Ondersteuning (WMO)

De kosten vanuit de WMO worden gefinancierd vanuit de gemeente. Als je een WMO-beschikking hebt van de gemeente dan betaal je een eigen bijdrage van € 21,00

Met een WMO-beschikking kan je begeleiding krijgen vanuit GGz Breburg of een plek in een van onze beschermde woonomgevingen.



### Optie 3: Ik heb een WLZ indicatie van het zorgkantoor via het CIZ

- Eigen bijdrage
- Wet langdurige zorg (WLZ)

Met een WLZ-indicatie heb je recht op langdurige zorg bij psychische klachten, zo nodig met een woonplek bij GGz Breburg.

Als je een WLZ indicatie via het CIZ hebt ontvangen, dan betaal je een eigen bijdrage. Deze eigen bijdrage is o.a. afhankelijk van inkomen en spaargeld. Dit kan je navragen bij je begeleider of behandelaar. In het CIZ (Centrum Indicatiestelling zorg) wordt beoordeeld of iemand voldoet aan de criteria van de WLZ.



## Kan ik financiële hulp krijgen?

Gemeentes bieden vaak financiële hulp aan mensen met een laag inkomen (minimavoorzieningen of bijzondere bijstand). Als je (zorg)kosten moet maken die je niet zelf kunt betalen, kom je hier misschien voor in aanmerking. Vraag naar de voorwaarden bij je gemeente.

